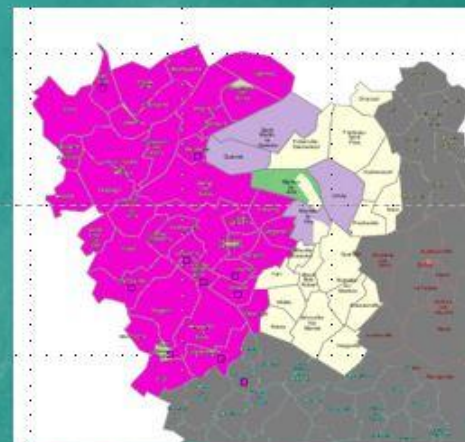


# RÉUNION DE PRÉ-RENTRÉE DES DIRECTEURS

2019-2020



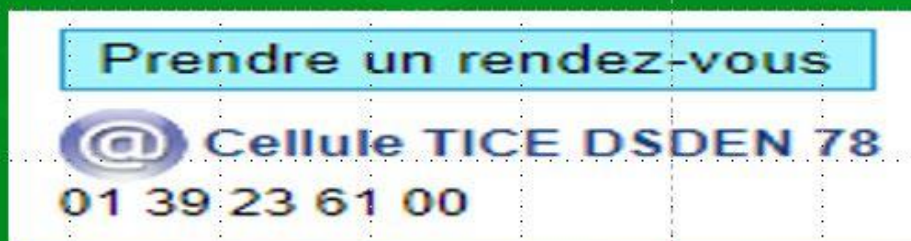
*Bassin de  
Mantes-La-Jolie*





# La cellule TICE DSDEN 78

[ce.ia78.ctdtice@ac-versailles.fr](mailto:ce.ia78.ctdtice@ac-versailles.fr)



- **Applications métiers : Onde, Affelnet ...**

Formation des nouveaux directeurs, assistance aux directeurs, suivi des saisies...

- **Création et exploitation de documents, publipostage :**

Assistance et conseil auprès des services et des chargés de missions.

- **Création, suivi, exploitation d'enquêtes**

- **Visioconférence pour l'enseignement des langues :**

Formation, gestion du matériel et support technique

- **Matériel numérique des projets académiques:**

Conseil en achat, demandes de devis, Gestion de matériel en prêt.





Recherche



Mes favoris

Scolarité du 1er degré

Scolarité du 2nd degré

Examens et concours

Gestion des personnels

Enquêtes et Pilotage

Formation et Ressources

Intranet, Référentiels et Outils

Support et Assistance

## ARENA - Accédez à vos applications

Bienvenue M. Laurent TOUCHE

[Gérer mes favoris](#)
[Déconnexion](#)

Dernière connexion le 31/08/2019 à 12:51

Message de votre Académie

ONDE : l'interruption de service pour bascule d'année est prolongée. La réouverture de l'application est prévue vers 12h30.

Assistance web de l'académie  
Assistance et conseil

© MEN 2010 - v.2.1.1 - 06/10/2010



Bonjour Cecile

Suivi de mes demandes

Mon profil


 Région académique  
ÎLE-DE-FRANCE

CARIINA et moi



J'ai besoin d'assistance



J'ai besoin d'un service


 Karina répond à  
vos questions

Aide &amp; Documentation numérique

Signaler un incident de sécurité

01 30 83 43 00

 Horaires de prise en compte de vos  
demandes d'assistance

 Horaires de prise en compte de vos  
demandes d'assistance

 > Période scolaire  
du lundi au jeudi, de 8h30 à 18h  
le vendredi de 8h30 à 17h

 > Vacances scolaires  
du lundi au vendredi,  
de 9h à 12h et de 14h à 17h

### Actualités

**Interruption de service de la plateforme Assistance et Conseil | 29/08/2019**

 Veuillez noter qu'une maintenance de l'infrastructure réseau de la plateforme d'assistance est prévue ce **jeudi 29 août 2019 de 21h00 à 22h30**.

Cette maintenance provoquera une interruption de moins de 30 minutes.

Nous vous prions de nous excuser pour la gêne occasionnée et vous remercions de votre compréhension.

### Focus sur ....

L'ouverture de l'inscription en ligne pour les familles est prévue vendredi 28 juin.

les familles doivent être en possession des codes d'accès au portail "Scolarité services" fournis par l'établissement d'origine.

Les établissements d'accueil doivent avoir effectué le profilage des ZNEF concernés dans le module Nonrecours/du SÉCÉ et vérifié le résultat de ce profilage dans le module "Administration des télé-services" (menu télé-inscription).

[Votre avis nous intéresse](#)
[Réclamations](#)
[Catalogue services de la DSI](#)
[Les engagements de la DSI](#)

Pour une aide sur le  
LSU, messagerie,  
gestion des clefs OTP,



# VOS INTERLOCUTEURS DU NUMÉRIQUE



La municipalité de votre école

**est votre interlocuteur pour :**

- l'achat, l'entretien, le remplacement et le renouvellement de l'équipement de votre école
- la dotation en logiciels
- la gestion de votre connexion internet

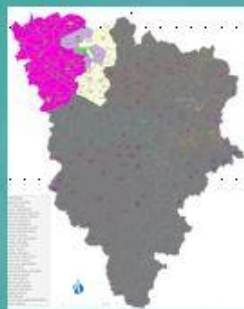


**Nous vous accompagnons dans votre dialogue avec votre municipalité pour votre équipement numérique.**



# VOS INTERLOCUTEURS DU NUMÉRIQUE

Conseillers  
pédagogiques  
au numérique éducatif



4 Circonscriptions  
pour le bassin de Mantes-La-Jolie

- Circonscription de Mantes-La-Ville
- Circonscription de Mantes-La-Jolie 1
- Circonscription de Mantes-La-Jolie 2
- Circonscription de Rosny-sur-Seine

**Xavier FONTANGES**

Mail : [xavier.fontanges@ac-versailles.fr](mailto:xavier.fontanges@ac-versailles.fr)

Tel : 06 35 15 30 83

Développer et accompagner les  
usages du numérique dans les  
écoles.

**Laurent TOUCHÉ**

Mail : [laurent.touche@ac-versailles.fr](mailto:laurent.touche@ac-versailles.fr)

Tel : 06 35 15 29 41





# UN PROJET DÉPARTEMENTAL



## e-villes en Yvelines

« R@conter sa ville, en numérique ! »



### Les sports de Cravent

Les sports que l'on peut pratiquer à Cravent sont : du football, du tennis, du basket-ball, du ping-pong. Il y a également une aire multi-sports aménagée et une carrière où on peut pratiquer l'équitation. Tous ces sports-là, sont à côté de la salle des fêtes.



### Les monuments disparus.

Le Lavoir  
Le lavoir de Cravent était situé derrière le château près du chemin de la Prairie. On y allait pour laver le linge et pour discuter et faire des fêtes. C'était un lieu d'échanges et de partage. On parlait de tout, des enfants, du travail des hommes, de la culture, des problèmes qu'on rencontrait. Actuellement, il n'y a plus.



**e-villes** est un projet numérique qui va être l'occasion de :

• **Filmer villes et villages**, discerner leurs spécificités sociales et culturelles et questionner le monde.

• **Photographier l'environnement proche**, en dévoiler les artistes renommés, les hommes célèbres y ayant vécu !

• **Montrer les traces d'une occupation ancienne**, en découvrir l'Histoire, les lieux et les monuments symboliques !

• **Enregistrer les bruits et les couleurs de l'activité humaine**, ses déplacements, ses occupations afin de mieux appréhender les enjeux et les objectifs collectifs !

• **Illustrer les quartiers**, les différentes habitations, montrer les lieux d'activités, les espaces culturels favorisant les échanges et le partage.

• **Raconter son lieu d'habitation**, son mode de vie, se situer géographiquement et percevoir les dynamiques et volontés locales, départementales, régionales ...

• **Imaginer son évolution, dessiner son avenir !**



• **Inscrire sa classe**









# UN PROJET NUMÉRIQUE DE VOTRE BASSIN

# MANBOT



*Challenge Robotique inter-degrés /*

*Bassin de Mantes-la-Jolie*

## Le principe du challenge

Les élèves programment le robot de leur choix et devront le faire évoluer sur un plateau



## Objectifs du challenge

- Concrétiser la liaison inter-degrés et la liaison inter-cycles.
- Initier à la programmation et au codage dans un contexte motivant et fédérateur.
- Développer la culture numérique dans le cadre des programmes.
- Apprendre à mener un projet, développer des compétences de travail en équipe et de coopération.
- Promouvoir l'égalité garçons / filles/
- Développer la confiance en soi et la prise d'initiative.
- Communiquer à l'aide d'un support numérique.
- Créer une identité à l'échelle du bassin.





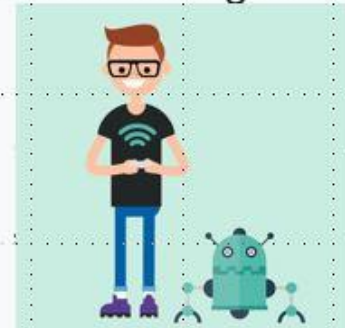


Nous visons à:

- Promouvoir la pensée informatique, le codage et les activités liées à la technologie
- Donner vie à des idées avec du code et rendre la programmation plus visible
- Rassembler des personnes motivées pour explorer et découvrir notre monde numérique

Pour découvrir les ressources mise à votre disposition pour ces actions  
aider vos équipes à s'engager dans l'enseignement du codage et de la programmation  
vous guider à mettre en place des actions simples de découverte du codage et de la  
programmation par les élèves, les enseignants et les parents.

Contactez—nous !











# M@ths en-vie




Vous êtes ici : Accueil

**M@ths en-vie est un projet interdisciplinaire en français et mathématiques avec utilisation d'outils et ressources numériques (ordinateur, tablette, appareil photo numérique, blog ou site d'école, logiciels photo, internet...)**

 Travail sur une collection

 Travailler sur mesures et les ordres de grandeur

 Prélèver des informations

 Résoudre un problème

 Faire une sortie mathématique - 21 mars

Sortir pour prélever des informations mathématiques dans son environnement et prendre des photos afin de concevoir des photo-problèmes:



Photo-problème	1	Photo-problème	2
			
Ma grande sœur veut acheter une nouvelle paire de chaussures de sport. Quel est le montant de la réduction ?		Je dois acheter 5 barquettes de fraises pour préparer une tarte aux fraises. Combien cela va-t-il me coûter ?	





# Problemater

## En quelques lignes ...

Problemater est un projet collaboratif entre classes maternelles autour de la résolution de problèmes.

Les classes participantes sont réparties en binômes et échangent entre elles pour résoudre des problèmes mathématiques. Les élèves sont amenés à comparer leurs procédures, à proposer d'autres façons de faire, à se corriger et à s'encourager !

Une fois les codes de la résolution de problème acquis, les élèves peuvent alors se lancer dans la création de nouveaux énoncés qu'ils soumettront à leur classe partenaire.

## Quels types de problèmes ?

Divers domaines sont proposés : numération, logique, formes géométriques, grandeurs, etc.

## Les modalités

Problemater se déroule tout au long de l'année. Les classes partenaires choisissent leur domaine de travail pour une période. La participation est « à la carte » : sur une période, sur plusieurs périodes ou sur l'année. Les binômes peuvent également évoluer.

Les échanges entre classes se font sur Twitter (twittclasse), sur Edutwitt, ou tout simplement par mails.

Le projet se veut souple et adaptable aux envies et possibilités de chacun !

## En savoir davantage et s'inscrire

N'hésitez pas à consulter le tout récent site : [Problemater.com](http://Problemater.com) ou la balise #problemater sur Twitter pour voir des exemples d'échanges entre classes.

Les inscriptions au projet peuvent se faire par mail : [problemater@gmail.com](mailto:problemater@gmail.com), et sur Twitter : @problemater ou @SeveHdbrg (Séverine Haudebourg)

LA SAISON DEBUTE EN PERIODE 2 CETTE ANNEE !



Ecole La Varenne @VarenneEcole

@Marpsms1

On a joué à la marchande. On a 10 pièces. Faites toutes les listes de 4 objets qu'on a pu acheter. #problemater  
Travaillez bien 😊



3



5





# Contactez-nous !

**Xavier FONTANGES**

Mail : [xavier.fontanges@ac-versailles.fr](mailto:xavier.fontanges@ac-versailles.fr)

Tel : 06 35 15 30 83

**Laurent TOUCHÉ**

Mail : [laurent.touche@ac-versailles.fr](mailto:laurent.touche@ac-versailles.fr)

Tel : 06 35 15 29 41

